

Система обработки сейсмоакустических данных прибрежной зоны.

Доценко С.В., Кузнецов С.А.

Севастопольский Национальный Технический
Университет

Разрушение берегов

В прибрежной зоне происходят активные процессы взаимодействия морской стихии с береговой линией. В следствие этого угрозе разрушения подвержены объекты культурного и хозяйственного значения.

- *Природные объекты*
- *Памятники культуры*
- *Портовые сооружения*
- *Набережные*
- *Жилые объекты*

поселок Кача



Замок Ласточкино гнездо



Херсонесский заповедник



Сейсмоакустический комплекс

Морской прибой



Обрушение волны

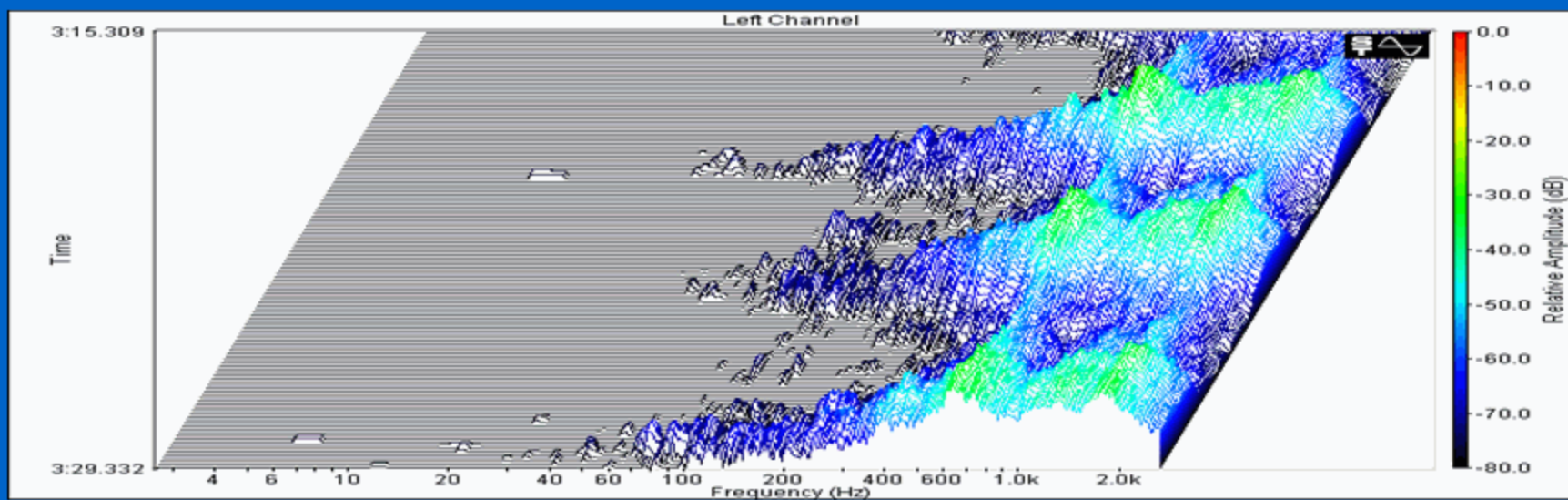
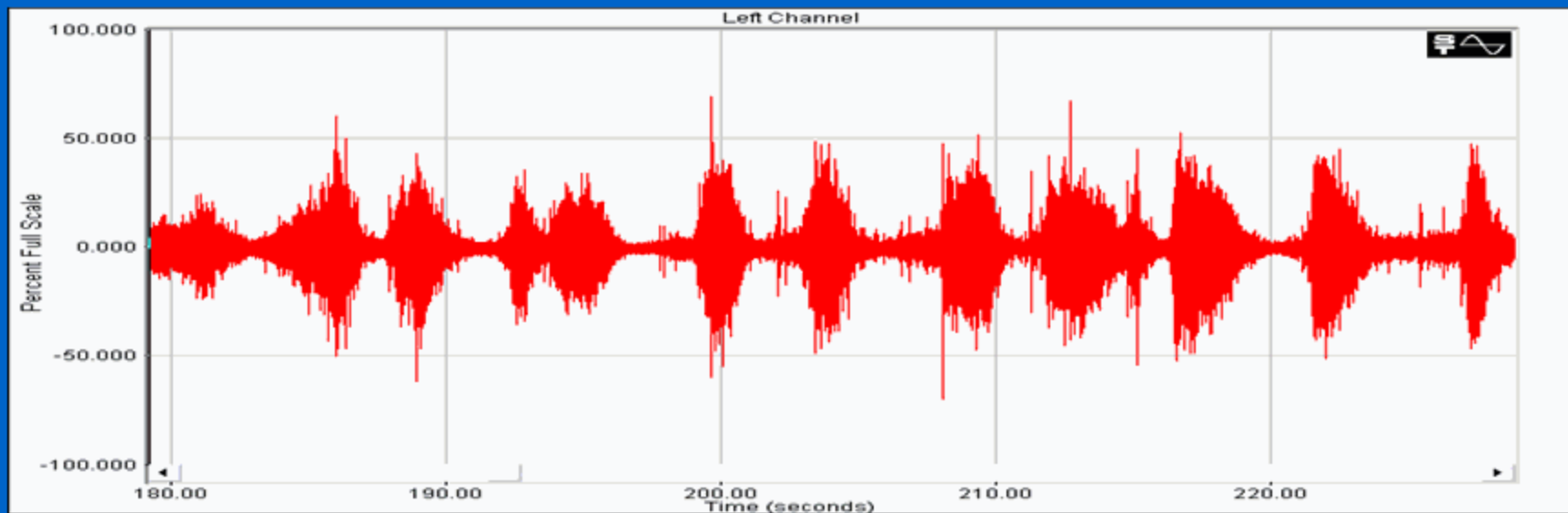
Сейсмоакустический датчик





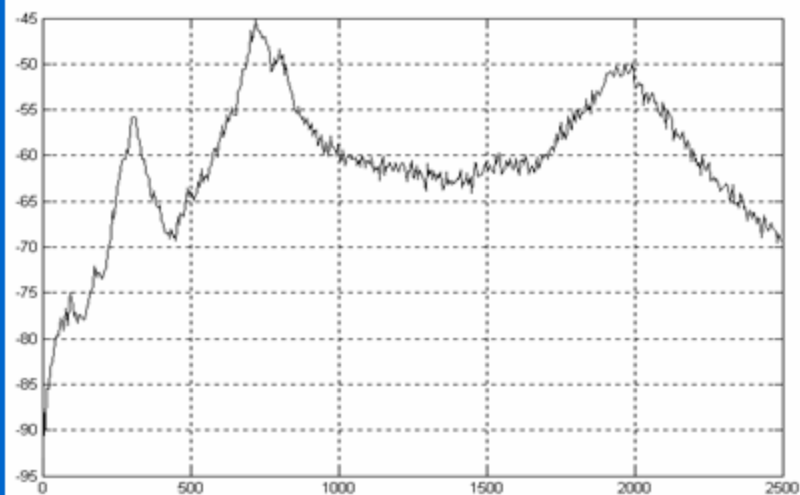
В 2006 году проводился ряд измерений на крымском берегу Черного моря. В результате получено около 20 реализаций сейсмоакустического процесса.

Фрагмент реализации во временной и частотно-временной областях

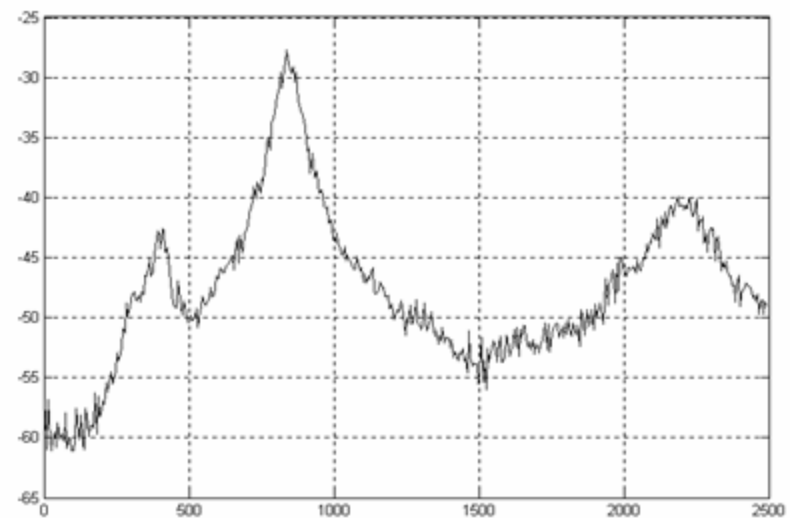
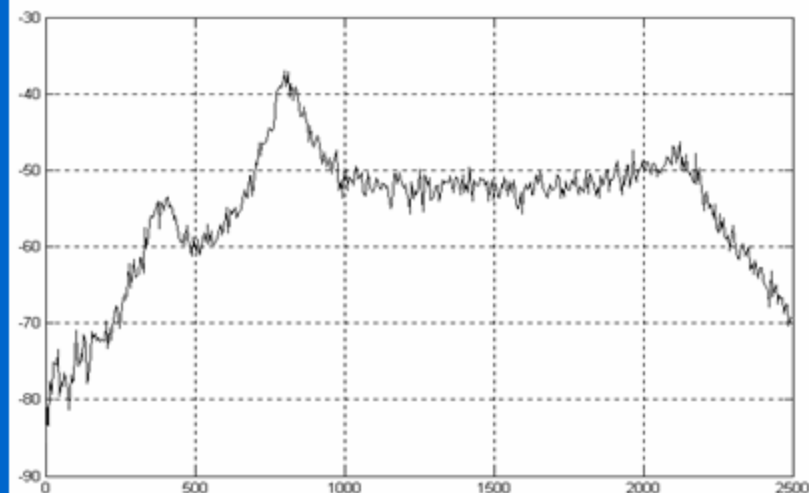


Спектры сейсмоакустических сигналов

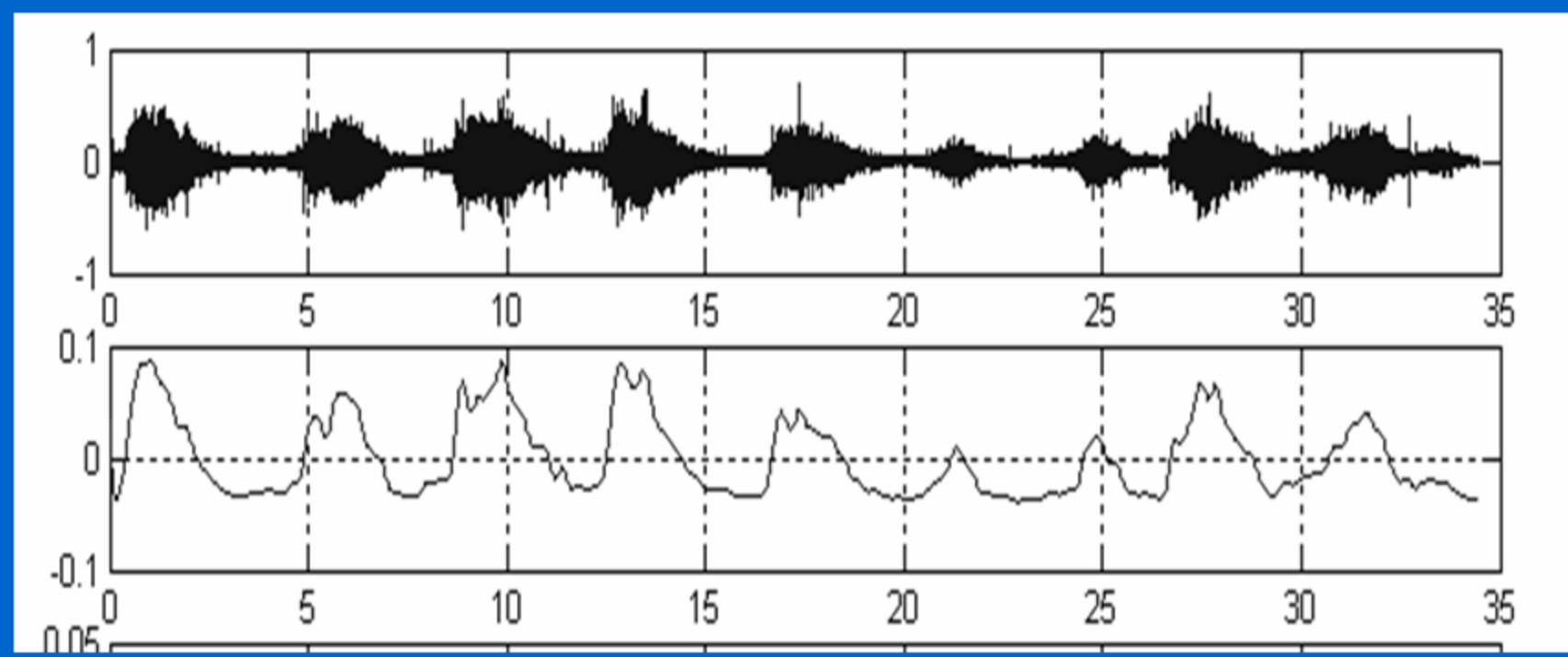
9.06.2006 пл. Солнечный



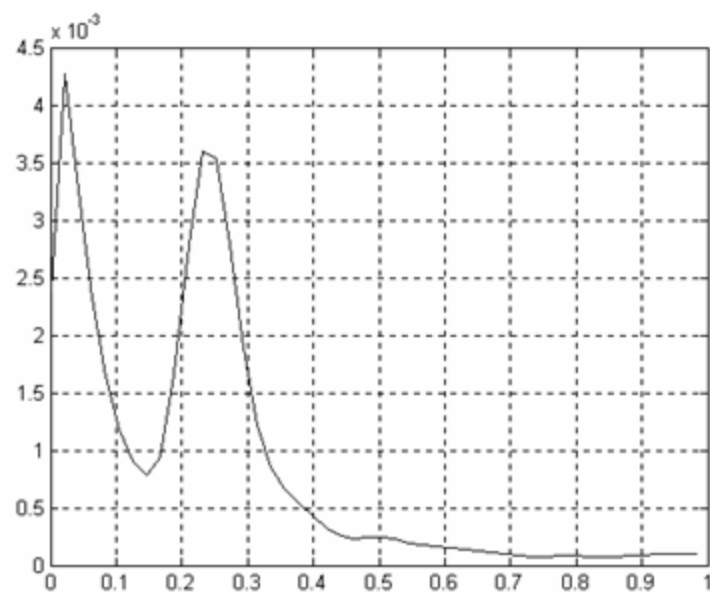
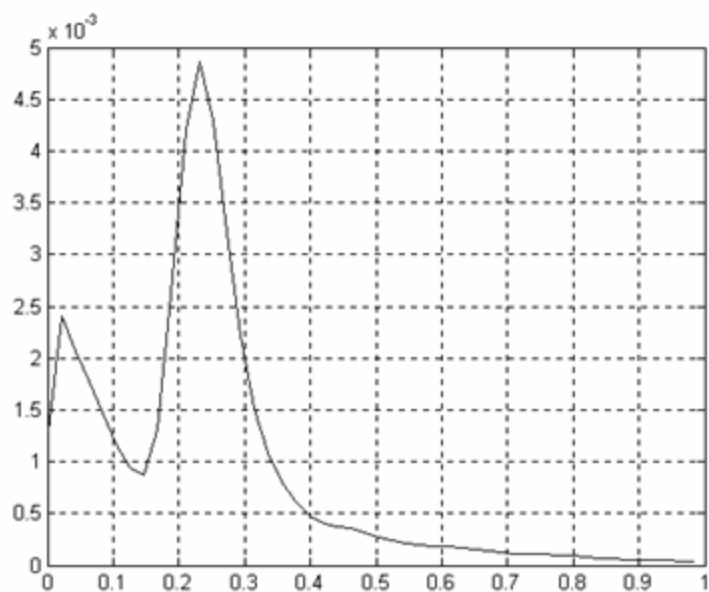
9.06.2006 пл. Херсонес

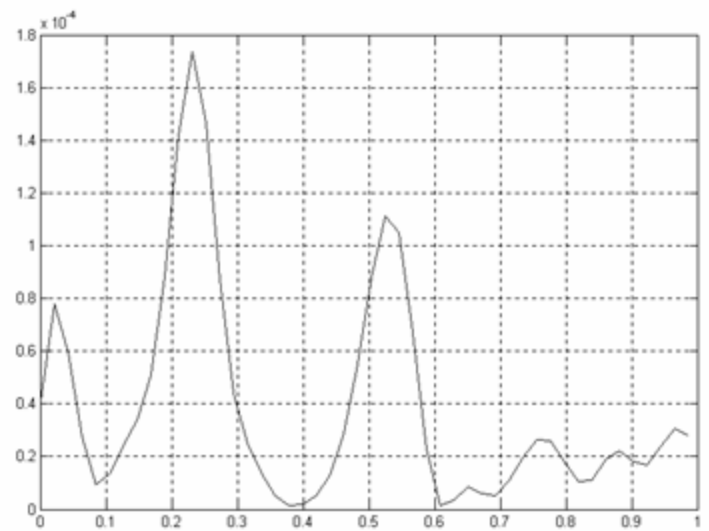
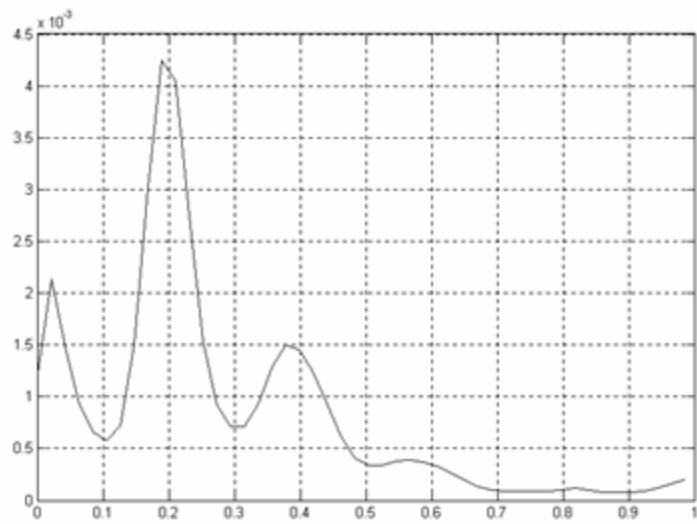


Сигнал и огибающая



Спектры огибающей





Разработка комплекса и методов обработки сейсмоакустических данных прибрежной зоны ведется на кафедре «Информационных систем» Севастопольского Национального Технического Университета.